

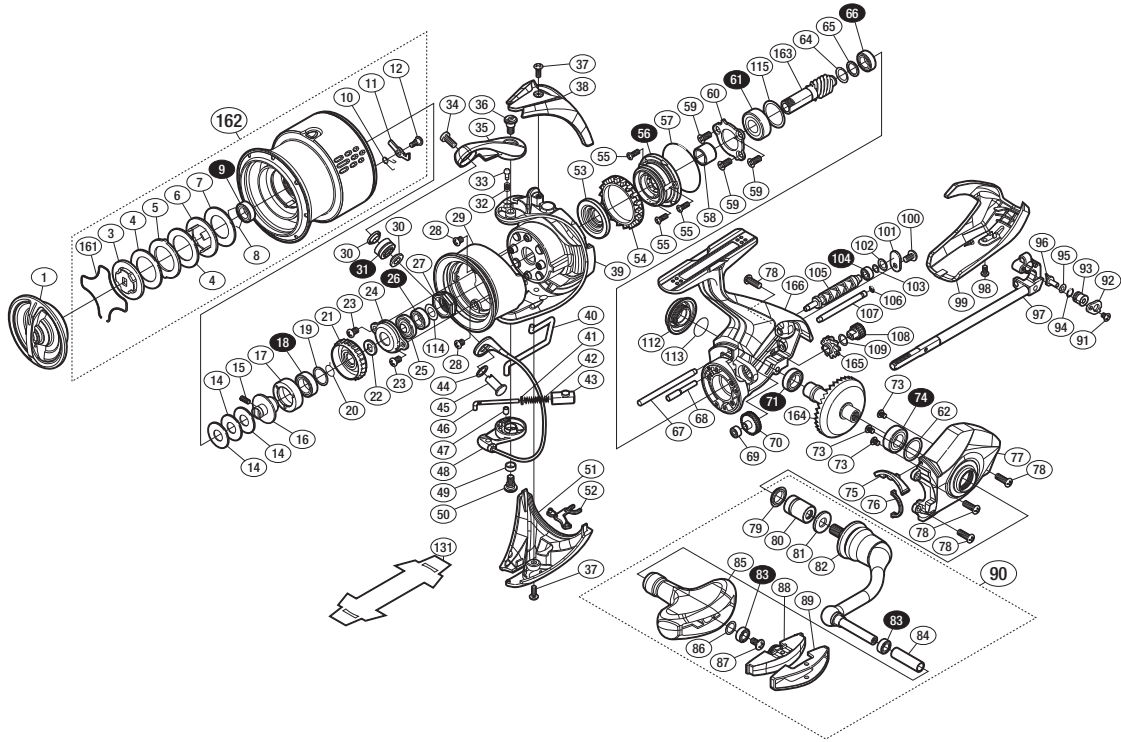
'18 ステラ 4000MHG



商品コード 5-SF14 H044

本体価格(税別) 83,000円

短縮コード **03810**



※白ヌキ番号はベアリングを示します。
 ※56 ローラークラッチ組の交換はアフターサービスに出していただくようお願いいたします。
 調整座金類に関しましては、必ずしも分解図中の表現と一致しない場合がございますので、ご了承ください。
 (商品により使用している場合とそうでない場合がございます。)

| 部品番号 | 部品名 | 本体価格(税別) |
|------|-------------------------|----------|
| 1 | ドラッグノブ組 | 9,000 |
| 3 | 小判座金 | 800 |
| 4 | ドラッグ座金 | 100 |
| 5 | 耳付座金 | 500 |
| 6 | 小判座金 | 200 |
| 7 | ドラッグ座金 | 100 |
| 8 | ベアリング抜け止め | 50 |
| 9 | ボールベアリング(6×10×3 SARB) | 1,200 |
| 10 | スプールビン | 100 |
| 11 | スプールピン | 100 |
| 12 | 固定ボルト | 100 |
| 14 | スプール座金 | 50 |
| 15 | セットスクリュー(M2×5) | 100 |
| 16 | メインシャフトベアリングガイド | 500 |
| 17 | ベアリングカラー | 200 |
| 18 | ボールベアリング(8×12×3.5 SARB) | 1,200 |
| 19 | 座金 | 100 |
| 20 | ラチェットバネ | 100 |
| 21 | ドラッグ音出シラチェット | 200 |
| 22 | スプール受け | 100 |
| 23 | 固定ボルト | 50 |
| 24 | リテーナー | 200 |
| 25 | ローターベアリングシール | 200 |
| 26 | ローター受けカラー組 | 1,500 |
| 27 | ローターナット | 800 |
| 28 | 固定ボルト | 50 |
| 29 | ローターツバ | 800 |
| 30 | ラインローラーベアリングカラー | 200 |
| 31 | ラインローラー(ベアリング入り) | 3,500 |
| 32 | 音出シバネ | 100 |
| 33 | 音出シピン | 100 |
| 34 | 固定ボルト | 200 |
| 35 | アームカム | 600 |
| 36 | 固定ボルト | 500 |
| 37 | 固定ボルト | 200 |
| 38 | アームカムバネカバー | 1,000 |
| 39 | ローター組 | 8,000 |
| 40 | 内ゲリカバー | 200 |
| 41 | アームバネガイド(A)カラー | 100 |
| 42 | アームカムバネ | 100 |
| 43 | アームバネガイド(B) | 200 |

| 部品番号 | 部品名 | 本体価格(税別) |
|------|------------------------|----------|
| 44 | 座金 | 100 |
| 45 | アーム固定軸 | 300 |
| 46 | アームバネガイド(A) | 300 |
| 47 | アームバネガイド(A)カラープッシュ | 100 |
| 48 | ベール組 | 4,000 |
| 49 | ベール取付ケカムカラー | 100 |
| 50 | 固定ボルト | 500 |
| 51 | ベール取付ケカバー | 1,500 |
| 52 | ベール取付ケカムカバー | 100 |
| 53 | ローターカラー | 800 |
| 54 | フリクションリング | 300 |
| 55 | 固定ボルト | 100 |
| 56 | ローラークラッチ組 | 1,100 |
| 57 | オリング | 100 |
| 58 | ローラークラッチインナー | 300 |
| 59 | 固定ボルト | 100 |
| 60 | ベアリング押さえ板 | 200 |
| 61 | ボールベアリング(7×14×5 SARB) | 1,200 |
| 62 | 座金 | 50 |
| 64 | 座金 | 100 |
| 65 | ビニオンギア スペース | 50 |
| 66 | ボールベアリング(6×10×3) | 600 |
| 67 | 摺動子ガイド(A) | 300 |
| 68 | 中間ギア軸 | 300 |
| 69 | ボールベアリング(2×5×2.5 SARB) | 1,200 |
| 70 | ウォームシャフトギア | 800 |
| 71 | ボールベアリング(7×11×3 SARB) | 1,200 |
| 73 | 固定ボルト | 100 |
| 74 | ボールベアリング(7×13×4 SARB) | 1,200 |
| 75 | 内ゲリ当たり | 100 |
| 76 | フタフランジシール | 200 |
| 77 | フタ組 | 5,000 |
| 78 | 固定ボルト | 50 |
| 79 | ハンドル軸シール | 200 |
| 80 | ハンドル軸ツバ(B) | 800 |
| 81 | ハンドル座金 | 100 |
| 82 | ハンドルシャフト組 | 7,000 |
| 83 | ボールベアリング(4×7×2.5 SARB) | 1,200 |
| 84 | ノブ固定軸パイプ | 300 |
| 85 | ハンドルノブ | 2,800 |
| 86 | 座金 | 150 |

| 部品番号 | 部品名 | 本体価格(税別) |
|------|------------------------|----------|
| 87 | 固定ボルト | 50 |
| 88 | ハンドルキャップ | 500 |
| 89 | ハンドルノブ銘版 | 300 |
| 90 | ハンドル組 | 11,000 |
| 91 | 固定ボルト | 50 |
| 92 | ウォームシャフトピン押さえ板 | 100 |
| 93 | ウォームシャフトピンカラー | 200 |
| 94 | オリング | 100 |
| 95 | 座金 | 50 |
| 96 | ウォームシャフトピン | 400 |
| 97 | メインシャフト組 | 2,700 |
| 98 | 固定ボルト | 100 |
| 99 | ボディガード | 1,000 |
| 100 | 固定ボルト | 100 |
| 101 | ウォームシャフトカバー | 100 |
| 102 | 座金 | 100 |
| 103 | 座金 | 50 |
| 104 | ボールベアリング(3×6×2.5 SARB) | 1,200 |
| 105 | ウォームシャフト | 1,000 |
| 106 | オリング | 100 |
| 107 | 摺動子ガイド(B) | 300 |
| 108 | 中間ギア(S) | 700 |
| 109 | 座金 | 100 |
| 112 | ハンドルスクリューキャップ | 1,500 |
| 113 | オリング | 100 |
| 114 | 座金 | 50 |
| 115 | 座金 | 50 |
| 161 | 抜け止めバネ | 100 |
| 162 | スプール組 | 14,000 |
| 163 | ビニオンギア | 1,800 |
| 164 | ドライブギア | 3,500 |
| 165 | 中間ギア(L) | 800 |
| 166 | ボディ組 | 15,000 |
| 131 | 脚保護シート (付属品) | 200 |
| *F01 | リール袋 (付属品) | 1,100 |
| TRST | 取扱説明書 (付属品) | 100 |
| BNK1 | 分解図 (付属品) | 100 |
| ITOS | スプール糸止メシール (付属品) | 100 |