

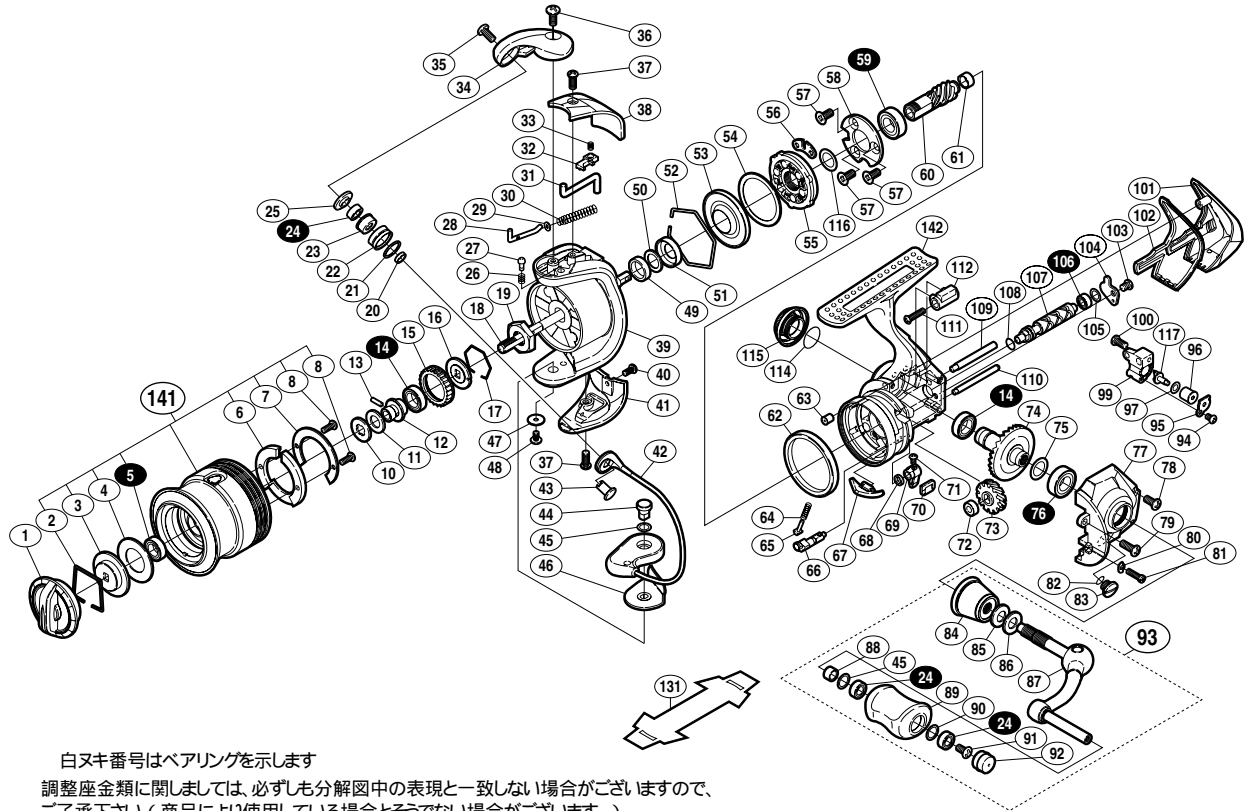
09 ツインパワー-Mg C2000S



商品コード 5 - SD74 B019

本体価格(税別) 44,000円

短縮コード 02338



白ヌキ番号はベアリングを示します
調整座金類に関しましては、必ずしも分解図中の表現と一致しない場合がございますので、ご了承ください。(商品により使用している場合とそうでない場合がございます。)

| 部品番号 | 部品名 | 本体価格(税別) |
|------|--------------------|----------|
| 1 | ドラッグタミ組 | 1,500 |
| 2 | 抜ケ止メバネ | 100 |
| 3 | 小判座金 | 300 |
| 4 | ドラッグ座金 | 100 |
| 5 | S A R B(6× 10×3) | 1,200 |
| 6 | スプールピンカバー | 200 |
| 7 | スプールピンカバー-銘版 | 200 |
| 8 | 固定ボルト | 50 |
| 10 | スプール座金 | 50 |
| 11 | スプール軸セットピン抜ケ止メ | 100 |
| 12 | スプール軸ベアリングガイド | 500 |
| 13 | スプール軸ベアリングガイドピン | 100 |
| 14 | S A R B(7× 11×3) | 1,200 |
| 15 | ドラッグ音出シラチェット | 200 |
| 16 | スプール受け | 100 |
| 17 | ラチェットバネ | 100 |
| 18 | スプール軸 | 800 |
| 19 | 回転枠ナット | 300 |
| 20 | アームローラーベアリングカラー | 100 |
| 21 | アームローラー Spacer | 50 |
| 22 | アームローラー | 500 |
| 23 | アームローラーブッシュ | 100 |
| 24 | S A R B(4× 7×2.5) | 1,200 |
| 25 | アームローラー座金 | 200 |
| 26 | 音出シバネ | 100 |
| 27 | 音出シピン | 100 |
| 28 | アームバネガイド(A) | 100 |
| 29 | アームバネガイド(A)カラー | 100 |
| 30 | アームカムバネ | 100 |
| 31 | 内ゲリレバー | 200 |
| 32 | 内ゲリレバーカバー | 100 |
| 33 | 内ゲリレバー押サエバネ | 100 |
| 34 | アームカム | 500 |
| 35 | 固定ボルト | 50 |
| 36 | 固定ボルト | 50 |
| 37 | 固定ボルト | 50 |
| 38 | アームカムバネカバー | 500 |
| 39 | 回転枠 | 4,000 |
| 40 | 固定ボルト | 50 |
| 41 | 取付ケカムカバー | 500 |
| 42 | ベールアーム組 | 2,500 |

| 部品番号 | 部品名 | 本体価格(税別) |
|------|---------------------|----------|
| 43 | アーム固定軸 | 200 |
| 44 | 取付ケカム固定軸 | 300 |
| 45 | 座金 | 50 |
| 46 | ベール取付ケカムシート | 100 |
| 47 | 座金 | 50 |
| 48 | 固定ボルト | 100 |
| 49 | 回転枠リング | 100 |
| 50 | 座金 | 50 |
| 51 | 回転枠カラー | 200 |
| 52 | ローラークラッチシール抜ケ止メ | 100 |
| 53 | ローラークラッチシール | 200 |
| 54 | ローラークラッチアウター座金 | 100 |
| 55 | ローラークラッチ組 | 1,000 |
| 56 | ローラークラッチ板 | 100 |
| 57 | 固定ボルト | 100 |
| 58 | ベアリング押サエ板 | 200 |
| 59 | R S A R B(7× 13×4) | 1,200 |
| 60 | ピニオンギヤ | 1,100 |
| 61 | ピニオンギヤブッシュ | 100 |
| 62 | フリクションリング | 300 |
| 63 | 本体フランジシール | 200 |
| 64 | クリックバネ | 100 |
| 65 | バネガイド(A) | 100 |
| 66 | ストッパーカム | 200 |
| 67 | 内ゲリ当たり | 100 |
| 68 | ストッパータミカラー | 100 |
| 69 | ストッパータミ | 1,000 |
| 70 | ストッパータミカバー | 200 |
| 71 | 固定ボルト | 100 |
| 72 | クロスギヤブッシュ | 100 |
| 73 | クロスギヤ用ギヤ | 500 |
| 74 | マスターギヤ組 | 2,000 |
| 75 | 座金(7× 10) | 50 |
| 76 | S A R B(7× 13×4) | 1,200 |
| 77 | フタ | 4,000 |
| 78 | 固定ボルト | 200 |
| 79 | 固定ボルト | 50 |
| 80 | 固定ボルト座金 | 200 |
| 81 | 固定ボルト | 200 |
| 82 | Oリング | 100 |
| 83 | 注油穴キャップ | 300 |

| 部品番号 | 部品名 | 本体価格(税別) |
|------|--------------------|-----------|
| 84 | ハンドル軸ツバ | 1,300 |
| 85 | サラバネ(DB-5H) | 100 |
| 86 | ハンドル座金 | 100 |
| 87 | ハンドル | 4,000 |
| 88 | 固定軸カラー | 200 |
| 89 | ハンドルニギリ | 1,500 |
| 90 | 座金 | 100 |
| 91 | 固定ボルト | 50 |
| 92 | ハンドルキャップ | 300 |
| 93 | ハンドル組 | 7,000 |
| 94 | 固定ボルト | 50 |
| 95 | クロスギヤピン押サエ板 | 100 |
| 96 | クロスギヤピンカラー | 200 |
| 97 | 座金 | 50 |
| 99 | 摺動子 | 1,000 |
| 100 | 固定ボルト | 50 |
| 101 | 本体ガード | 1,000 |
| 102 | 本体カバー | 200 |
| 103 | 固定ボルト | 200 |
| 104 | クロスギヤ軸カバー | 200 |
| 105 | 座金 | 100 |
| 106 | S A R B(3× 6×2.5) | 1,200 |
| 107 | クロスギヤ軸 | 1,000 |
| 108 | クロスギヤ軸カラー | 200 |
| 109 | 摺動子ガイド(A) | 500 |
| 110 | 摺動子ガイド(B) | 500 |
| 111 | 固定ボルト | 50 |
| 112 | 本体ガードカラー | 200 |
| 114 | Oリング | 100 |
| 115 | 防水キャップ | 1,500 |
| 116 | 座金 | 50 |
| 117 | ウォームシャフトピン | 300 |
| 141 | スプール組 | 9,000 |
| 142 | 本体 | 8,000 |
| 131 | 脚保護シート | (付属品) 200 |
| *F01 | リール袋 | (付属品) 800 |
| TRST | 取扱説明書 | (付属品) 400 |
| BNKI | 分解図 | (付属品) 100 |