

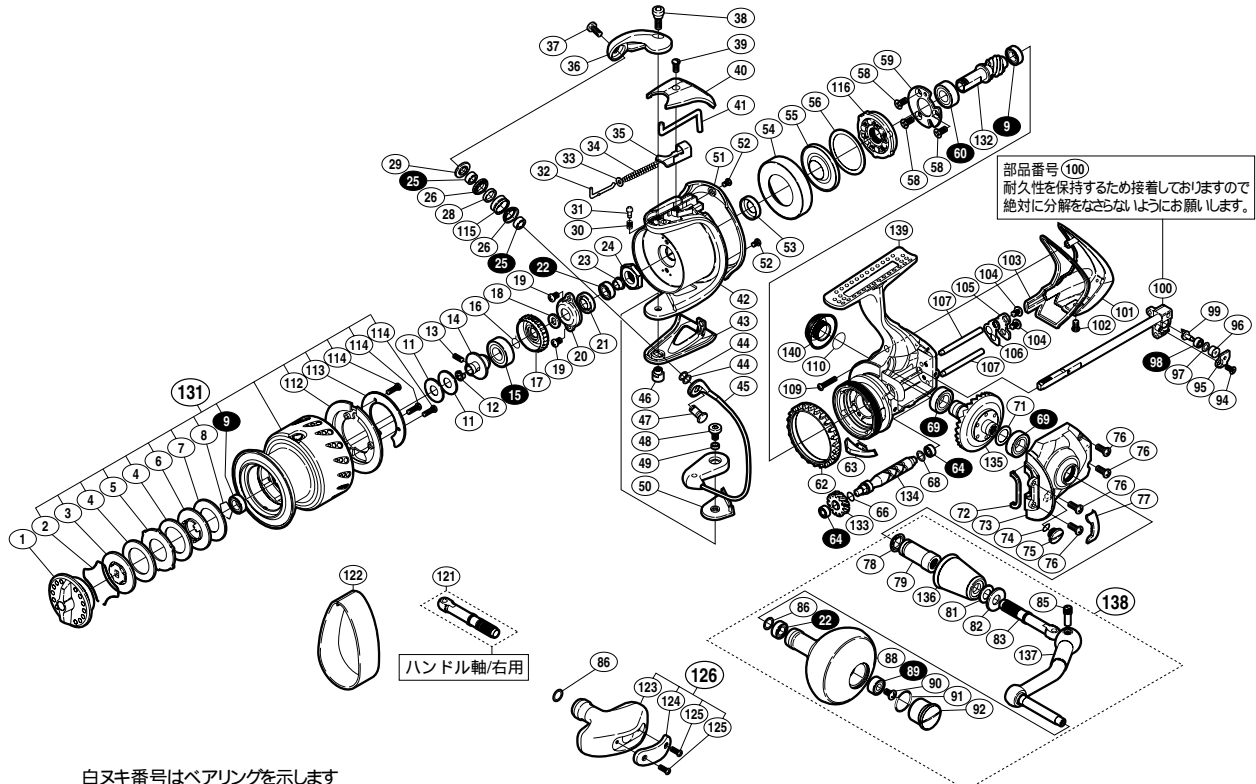
08 ステラ SW 4000PG



商品コード 5 - SD56 H044

本体価格 (税別) 85,000円

短縮コード 02286



白ヌキ番号はベアリングを示します

調整座金類に関しましては、必ずしも分解図中の表現と一致しない場合がございますので、ご了承ください。(商品により使用している場合とそうでない場合がございます。)

部品番号	部品名	本体価格 (税別)
1	ドラッグつまみ組	7,000
2	抜ケ止めバネ	100
3	小判座金	800
4	ドラッグ座金	100
5	耳付座金	500
6	小判座金	300
7	ドラッグ座金	100
8	ベアリング抜ケ止め	50
9	S A R B (6 x 10 x 3)	1,200
11	スプール座金	50
12	ベアリングガイドスペーサー	100
13	セットスクリュー (M2 x 5)	100
14	スプール軸ベアリングガイド	500
15	S A R B (8 x 16 x 5)	1,200
16	ラチェットバネ	100
17	ドラッグ音出シラチェット	200
18	スプール受け	100
19	固定ボルト	200
20	リテーナ	100
21	回転枠ベアリングシール	200
22	S A R B (5 x 9 x 3)	1,200
23	回転枠受けカラー	100
24	回転枠ナット	300
25	R S A R B (4 x 7 x 2.5)	1,200
26	アームローラーブッシュ	100
28	ローラーベアリングカラー	200
29	アームローラー受け	200
30	音出シバネ	100
31	音出シピン	100
32	アームバネガイド (A)	100
33	アームバネガイド (A) カラー	100
34	アームカムバネ	100
35	アームカムバネシート	200
36	アームカム	4,000
37	固定ボルト	200
38	固定ボルト	200
39	固定ボルト	200
40	アームカムバネカバー	1,000
41	内ゲリレバー	200
42	回転枠	6,000
43	ベール取付ケカバー	1,500
44	座金	50

部品番号	部品名	本体価格 (税別)
45	ベールアーム組	4,000
46	取付ケカム固定軸	300
47	アーム固定軸	200
48	固定ボルト	300
49	固定ボルトカラー	200
50	ベール取付ケカムシート	200
51	回転枠ガード	1,000
52	固定ボルト	100
53	回転枠カラー	200
54	ローラークラッチカバー	1,000
55	ローラークラッチシール	200
56	ローラークラッチアウター座金	100
58	固定ボルト	200
59	ベアリング押サエ板	300
60	S A R B (7 x 14 x 5)	1,200
62	フリクションリング	300
63	内ゲリ当たり	100
64	S A R B (3 x 6 x 2.5)	1,200
66	クロスギヤ軸カラー	200
68	座金	50
69	S A R B (8 x 14 x 4)	1,200
71	座金 (8 x 11)	50
72	フタフランジシール	200
73	フタ	3,000
74	O リング	100
75	注油穴キャップ	300
76	固定ボルト	50
77	フリクションリングスペーサー	300
78	ハンドル軸シール	200
79	ハンドル軸ツバ (B)	800
81	ハンドル軸コルミ止め座金	100
82	ハンドル座金	100
83	ハンドル軸 (左ハンドル専用)	800
85	ハンドル軸ボルト	300
86	座金	50
88	ハンドルニギリ	15,000
89	S A R B (4 x 9 x 4)	1,200
90	固定ボルト	50
91	O リング	100
92	ハンドルキャップ	300
94	固定ボルト	50
95	クロスギヤピン押サエ板	300

部品番号	部品名	本体価格 (税別)
96	クロスギヤピンカラー	200
97	座金	50
98	S A R B (2 x 5 x 2.5)	1,200
99	クロスギヤピン	300
100	スプール軸組	2,000
101	本体ガード	1,000
102	固定ボルト	200
103	本体カバー	200
104	固定ボルト	50
105	クロスギヤ軸カバー	100
106	クロスギヤ軸カバーシート	100
107	揺動子ガイド	100
109	固定ボルト	50
110	O リング	100
112	スプールピンカバー	200
113	スプールピンカバー銘版	200
114	固定ボルト	50
115	アームローラー	1,000
116	ローラークラッチ組	1,000
131	スプール組	16,000
132	ピニオンギヤ	2,000
133	クロスギヤ用ギヤ	500
134	クロスギヤ軸	1,000
135	マスターギヤ組	4,000
136	ハンドル軸ツバ	800
137	ハンドル	2,000
138	ハンドル組	19,000
139	本体	14,000
140	防水キャップ	1,500
86	座金 (付属品)	50
121	ハンドル軸 (右ハンドル専用) (付属品)	800
122	糸止めベルト (付属品)	500
123	替ハンドルニギリ (付属品)	2,000
124	替ハンドルニギリ銘版 (付属品)	200
125	固定ボルト (付属品)	50
126	替ハンドルニギリ組 (付属品)	2,300
*F01	リール袋 (付属品)	2,500
TRST	取扱説明書 (付属品)	100
BNKI	分解図 (付属品)	100